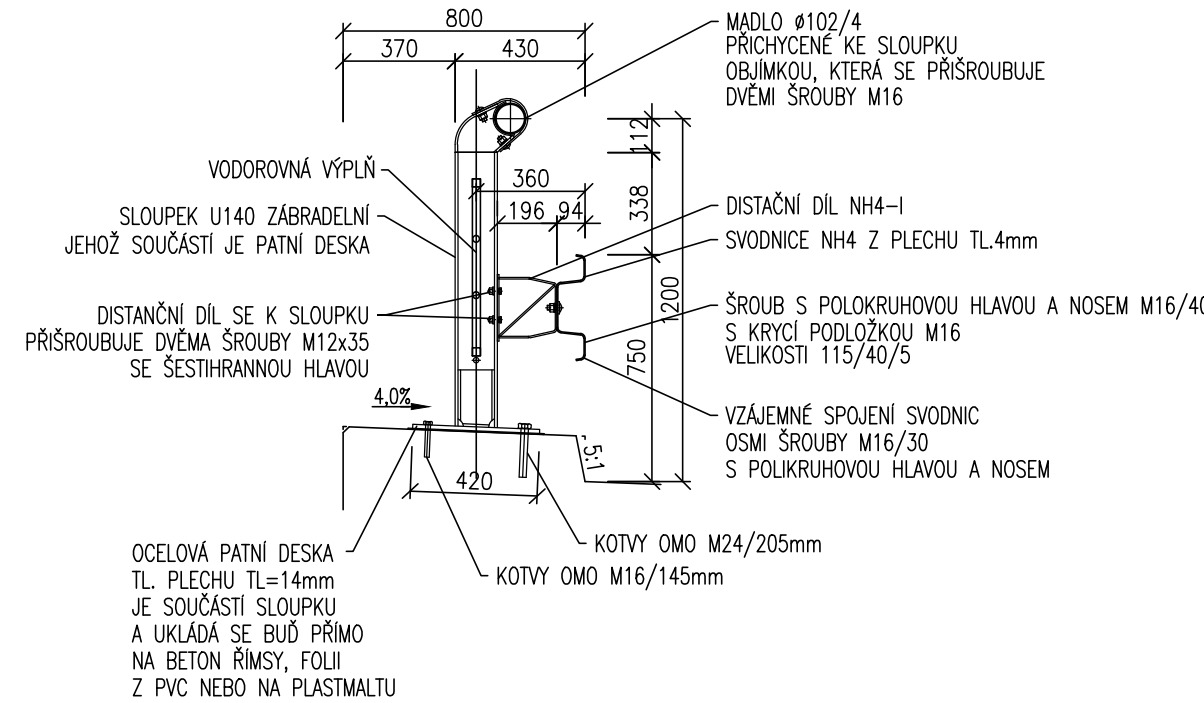


ZÁBRADELNÍ SVODIDLO ÚROVEŇ ZADRŽENÍ H2

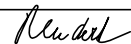
PŘÍČNÝ ŘEZ 1:25



POVRCHOVÁ OCHRANA:

- OCELOVÁ KONSTRUKCE OČIŠTĚNA NA STUPEŇ SA 2 1/2 (ČISTÝ KOV) DLE ISO 8501-1
- POSTUP PROVÁDĚNÍ NÁTĚRU MUSÍ BÝT V SOULADU S TKP KAP.19 ČÁST B
- PRO NÁTĚRY OCELOVÝCH KONSTRUKCÍ JE STANOVEN STUPEŇ KOROZNÍ AGRESIVITY C4 DLE ČSN ISO 9223. POŽADOVANÁ MIN. ZÁRUKA PRO NÁTĚRY JE 5 LET A MIN. ŽIVOTNOST 15 LET.
- NÁTĚR JE NAVRŽEN PODLE TABULKY II PŘÍLOHY 19.B.P5 TKP KAPITOLA 19 ČÁST B JAKO JEDNA Z VARIANT TZPU III B:
- ŽÁROVÉ ZINKOVÁNÍ PONOREM – 70 μm
- DVOUKOMPONENTNÍ EPOXID PLNĚNÝ LAMELÁRNÍMI NEBO VLÁKNITÝMI PIGMENTY – 150 μm
- ALIFATICKÝ POLYURETAN – 60 μm
- CELKOVÁ NOMINÁLNÍ TLOUŠŤKA NÁTĚROVÉHO SYSTÉMU JE 280 μm , MINIMÁLNÍ TLOUŠŤKA 224 μm
- MŮŽE BÝT POUŽITA I VARIANTA III A, I B, I C TABULKY II PŘÍLOHY 19.B.P5 TKP KAPITOLA 19 ČÁST B
- KONKRÉTNÍ NÁTĚROVÝ SYSTÉM BUDE NAVRŽEN DODAVATELEM A ODSOUHLASEN PROJEKTANTEM A TDI
- NÁTĚROVÝ SYSTÉM MUSÍ MÍT CERTIFIKACI PRO NÁTĚRY VHODNÉ NA ZINKOVANÝ POVRCH

SO 201

Kreslil:	ING. Z. NEUDERT		<div>OPTIMA spol. s r.o. PROJEKTOVÁ, INŽENÝRSKÁ A STAVEBNÍ ČINNOST Žitkova 738, 566 01 Vysoké Mýto tel.: 465 420 911 e-mail: info@optima-vm.cz</div>		
Zpracoval:	ING. Z. NEUDERT				
Zodp. projektant:	ING. Z. NEUDERT				
Hlavní projektant:	ING. B. SHEJBAL				
Technická kontrola:	ING. B. SHEJBAL				
Kraj:	PARDUBICKÝ	Okres:	SVITAVY	Obec:	ROZSTÁNÍ-MĚSTEČKO TRNÁVKA
Investor: PARDUBICKÝ KRAJ					
Akce: MODERNIZACE SILNICE II/371 ROZSTÁNÍ - MĚSTEČKO TRNÁVKA					
Objekt: SO 201 MOST ev.č. 371-004					
Obsah: ZÁBRADELNÍ SVODIDLO					
Stupeň:			PDPS		
Zak. č.:			4110 – 16 – 4		
Arch. č.:			3438		
Datum:			07/2018		
Formát:			4 A4		
Měř.:			Číslo příl. výkresu:		
1:100, 1:50, 1:25			B 5.10		
Kóty: M					